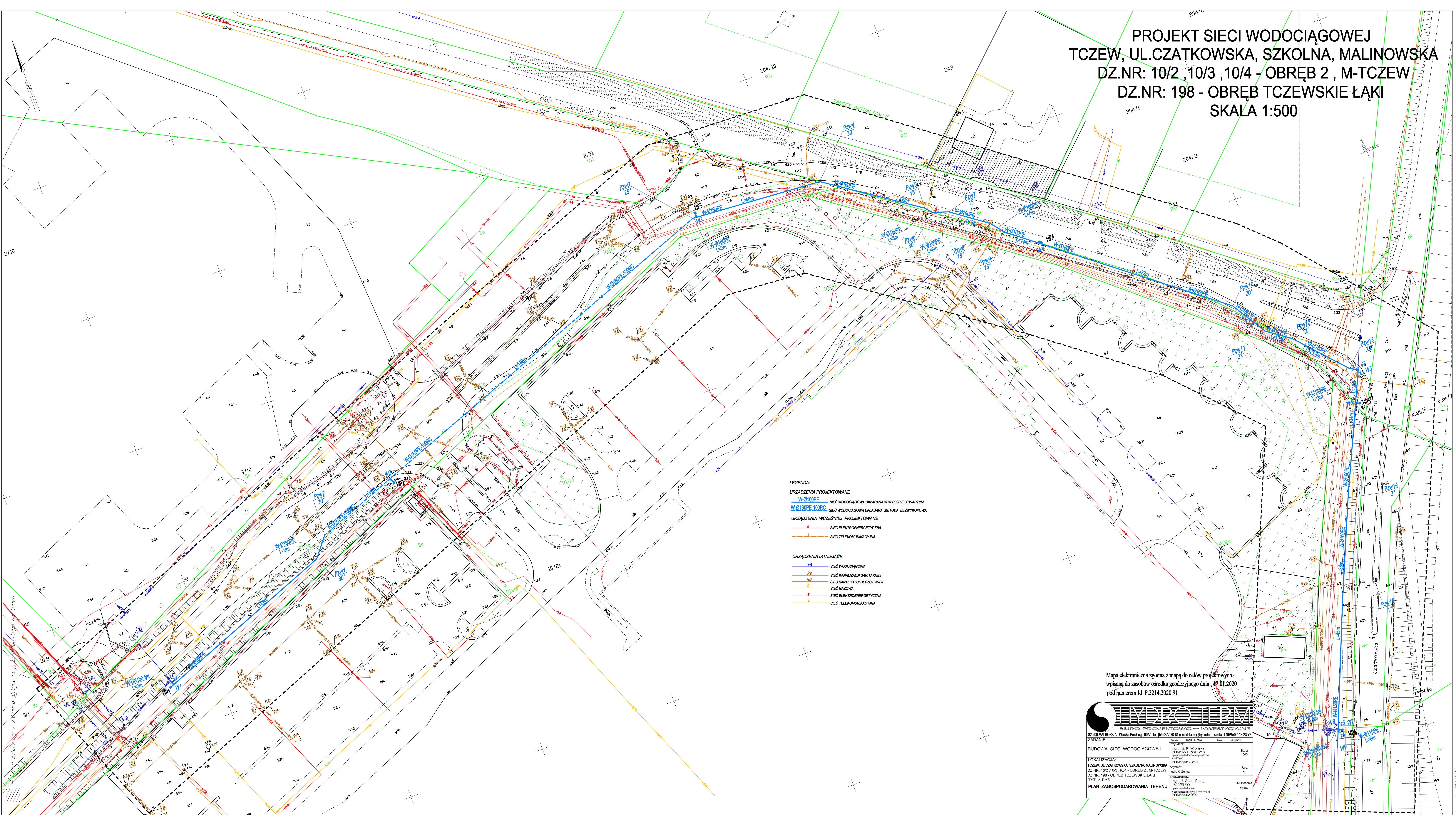


MAPA DO CELÓW PROJEKTOWYCH  
Projekt obiektu liniowego - sieć wodociągowa  
SKALA 1:500

Objekt m. Tczew, obr. 2, dz. 10/2, 10/3, 10/4,  
Nr ark. mapy 6.2/15.2/08.32/ 08.3.4/ 08.4.1/ 08.4.2/ 08.4.3/ 08.4.4.  
Układ wsp. płaskich: 2000, strefa 6 (08).  
Poziom odniesienia: PL-ETRF2007-NH  
1166401332019, ks. rob. 355/2019  
Mapa powstała w wyniku aktualizacji pozyskanego pliku kcd programu Turbo Map v 9.2.  
Nie wykonano w tym celu aktualizacji w terenie, nie wykonano na niniejszej mapie  
wzajemnych porównań, które nie zostały zgłoszone do inwentaryzacji.  
Wzajemne odniesienia położenia punktów granicznych  
Lugów  
Dla obiektów objętych zakresem nie przeprowadzono  
badań ksz. wierzchołków pod kątem występowania ewentualnych  
obciążen służebnościami gruntowymi.

Mapa aktualna na dzień 11.12.2019 r.



PROJEKT SIECI WODOCIĄGOWEJ  
TCZEW, UL. CZATKOWSKA, SZKOLNA, MALINOWSKA  
DZ.NR: 10/2, 10/3, 10/4 - OBRĘB 2, M-TCZEW  
DZ.NR: 198 - OBRĘB TCZEWSKIE ŁĄKI  
SKALA 1:500

- LEGENDA:
- URZĄDZENIA PROJEKTOWANE
- W-0180PE SIEĆ WODOCIĄGOWA UKŁADANA W WYKOPI OTWARTYM
  - W-0180PE-100RC SIEĆ WODOCIĄGOWA UKŁADANA METODĄ BEZWYKOPIOWĄ
- URZĄDZENIA WCZEŚNIEJ PROJEKTOWANE
- e SIEĆ ELEKTROENERGETYCZNA
  - f SIEĆ TELEKOMUNIKACYJNA
- URZĄDZENIA ISTNIEJĄCE
- W-1 SIEĆ WODOCIĄGOWA
  - ks SIEĆ KANALIZACJI SANITARNEJ
  - krd SIEĆ KANALIZACJI DESZCZOWEJ
  - g SIEĆ GAZOWA
  - e SIEĆ ELEKTROENERGETYCZNA
  - f SIEĆ TELEKOMUNIKACYJNA

Mapa elektroniczna zgodna z mapą do celów projektowych  
wpisaną do zasobów ośrodka geodezyjnego dnia 17.01.2020  
pod numerem Id P.2214.2020.91

**HYDROTHERM**  
BIURO PROJEKTOWO-INWESTYCYJNE  
62-200 MALBORK Al. Wolności 80A6 tel. (56) 272-70-81 e-mail: biuro@hydrotterm.pl NIP575-115-23-72  
ZADANIE: SANITARYJNE Data: 04.10.2020

Projektant: mgr inż. K. Wroński POMIS/271PWB/S18 Inżynier techniczny (projektowanie) POMIS/517319	Skala: 1:500
Agenci: inż. K. Zieleni Specjalizacja: mgr inż. Adam Papaj 1508/5.001 Urządzenie techniczne z wyłączeniem elementów POMIS/3649/01	Rys. 1 Nr decyzji: 9104

LOKALIZACJA:  
TCZEW, UL. CZATKOWSKA, SZKOLNA, MALINOWSKA  
DZ.NR: 10/2, 10/3, 10/4 - OBRĘB 2, M-TCZEW  
DZ.NR: 198 - OBRĘB TCZEWSKIE ŁĄKI  
TYTUŁ RYS.  
PLAN ZAGOSPODAROWANIA TERENU